



การไฟฟ้าส่วนภูมิภาค
PROVINCIAL ELECTRICITY AUTHORITY

Switching Deadline

5 พ.ย. 64

วิทยุขอตัดไฟ

เลขที่ ก.ต.ส.ข.ร.(ป.บ.) 04113
ชื่อผู้รับ นายถนัดพงษ์ วงศ์พันทา
ชื่อผู้ส่ง นายวิฑูรย์ ชาติวัฒนานนท์

วันที่ ๒ พฤศจิกายน ๒๕๖๔
ตำแหน่ง อ.ก.บ.บ.(ก.๓)
ตำแหน่ง ผจก.กฟอ.สามพราน

ด้วยการไฟฟ้า สามพราน จะขอตัดไฟเพื่อปฏิบัติงาน เพื่อซ่อมแซมสายแรงสูงกรณีชั่วคราว ตามแผนผังสิ่งเข้แบบ

จำนวน ๑ แผ่น ดังนี้

ที่	พีดเคอร์	วัน/เดือน/ปี	ตั้งแต่เวลา	ถึงเวลา	ลักษณะงานที่ปฏิบัติ/บริเวณ	จาก	ถึง	ผู้ควบคุมงาน
๑	OYL๔YB	๗ พ.ย.๖๔	๐๘.๓๐	๑๖.๓๐	ซ่อมแซมสายแรงสูงใกล้ขาดต้น DDE และเปลี่ยนเสาชั่วคราว SAU๕S-๐๒	NCA๕YS-๐๖	SAA๗YS-๐๕	นายวัลลภ สุวรรณศรี ๐๘๙-๘๘๖๒๒๕๙
๒	SAU๐๕	7 พ.ย. 64 สถาพร	10.30	16.30		SAU๕S-๐๑	Disชั่วคราวหน้าข้าง ป้อม PT(บางจากเดิม) Disชั่วคราวตรงข้าม ๗-๑๑ข.ไรซิง๕๒	

พื้นที่ที่มีผู้ใช้ไฟได้รับผลกระทบ(ไฟดับ) ถนนไรซิงสายเก่า คลองนางซื่อ ถึง คลองบางกระทึก

ผู้ประสานงานการตัดไฟ ชื่อ นายวัลลภ สุวรรณศรี ตำแหน่ง ข.บ.บ. โทร ๐๘๙-๘๘๖๒๒๕๙

พื้นที่ ที่ขอตัดไฟปฏิบัติงานมีสายเคเบิลใยแก้วนำแสงของ กฟก. (หากมีโอกาสชั่วคราว ผศส.กรส.(ก.๓) จะไปตรวจสอบก่อนปฏิบัติงาน)

๑. มีสายเคเบิลใยแก้วนำแสง ๑.๒ ไม่มีโอกาสชั่วคราว

๒. ไม่มีสายเคเบิลใยแก้วนำแสง

ลงชื่อ

(นายวิฑูรย์ ชาติวัฒนานนท์)

ตำแหน่ง ผจก.กฟอ.สามพราน

สำหรับแผนกควบคุมการจ่ายไฟ (ผจพ.) กฟก.๓

เรียน อ.ก.บ.บ.(ก.๓)

ผจพ. พิจารณาแล้วเห็นควร

อนุมัติให้ตัดไฟตามคำขอข้อ 1 พีดเคอร์ 15KV จาก NCA5YS-06 ถึง SAA7YS-05
ในวันที่ 7 พ.ย. 64 ตั้งแต่เวลา 08.30 น. ถึง 16.30 น. ตามใบสั่งทำสวิตซ์ซึ่งเลขที่ 1430/64

อนุมัติให้ตัดไฟตามคำขอข้อ 2 พีดเคอร์ SAU5 จาก SAU5YB-01 ถึง Disศ. งามบางจาก, Disศ.ป้อมไรซิง 4
ในวันที่ 7 พ.ย. 64 ตั้งแต่เวลา 10.30 น. ถึง 16.30 น. ตามใบสั่งทำสวิตซ์ซึ่งเลขที่

อนุมัติให้ตัดไฟตามคำขอข้อ พีดเคอร์ จาก ถึง
ในวันที่ ตั้งแต่เวลา น. ถึง น. ตามใบสั่งทำสวิตซ์ซึ่งเลขที่

พนักงานศูนย์ฯ นาย ธนิศ บุณย์ ประสานงานการขอตัดไฟกับ นาย วัลลภ สุวรรณศรี

(นายวิฑูรย์ ชาติวัฒนานนท์)
๒๐๒๔ ๓๓๓๓.๐๓

สำหรับผู้อนุมัติ

ที่ ก.๓ ก.บ.บ.(ค.พ.)

เรียน ผจก. กฟอ. สามพราน, กฟก.๐๒พ

อก.บ.บ.(ก.๓), อก.ว.ว.(ก.๓)

ขั้นตอนการสวิตซ์ซึ่ง 3 แผ่น
แผนผังแนบ 1 แผ่น

ผจพ. 2 (สถานี SAU)

เพื่อทราบ และจัดพนักงานเข้าปฏิบัติงานร่วมกับศูนย์
นครปฐม ตั้งแต่เวลา 08.๐๐ น. เป็นต้นไป จนกว่างานจะแล้วเสร็จ

ผจพ.๐๑-(rev.๐๒/๒๕๖๑)

(นายเลอพงศ์ แก่นจันทร์)
ร.ก.บ.บ.(ก๓) ปฏิบัติงานแทน อ.ก.บ.บ.(ก๓)

(นายเลอพงศ์ แก่นจันทร์)
ร.ก.บ.บ.(ก๓) ปฏิบัติงานแทน อ.ก.บ.บ.(ก๓)

1. สถานที่ทำงาน ชอยไร่ชิง42 - ข้างบั้งบางจาก **บ.พรSAU05 แขวง: รบ.บ. 115KV**
2. กำหนดวันที่ทำงาน 7 พฤศจิกายน 2564 ระหว่าง ~~08.00~~ น. **10.30** ถึง 16.30 น.
3. ผู้ขอทำงาน กพอ.สพร. งานที่ทำ ซ่อมสายแรงสูงกรอน ตามใบขอปฏิบัติงาน 1430/64
4. เตรียมการสวิตชิงโดย นายธนิต บุญชู วันที่ 3 พฤศจิกายน 2564
5. ตรวจสอบสวิตชิงโดย 99.1.5 วันที่
6. อนุมัติสวิตชิงโดย [Signature] วันที่
7. สั่งทำสวิตชิงโดย
- นายสถาพร, นายธนิต, นายณัฐภาณุจัน, นายสามารถ (กะ1 00.00 น. - 08.00 น.)
 - นายเพชรรัตน์, นายมงคล, นายพิชชา, นายอมร (กะ2 08.00 น. - 16.00 น.)
 - นายกฤษณะศักดิ์, นายขุนทอง, นายนครินทร์, นายพนิต (กะ3 16.00 น. - 24.00 น.)

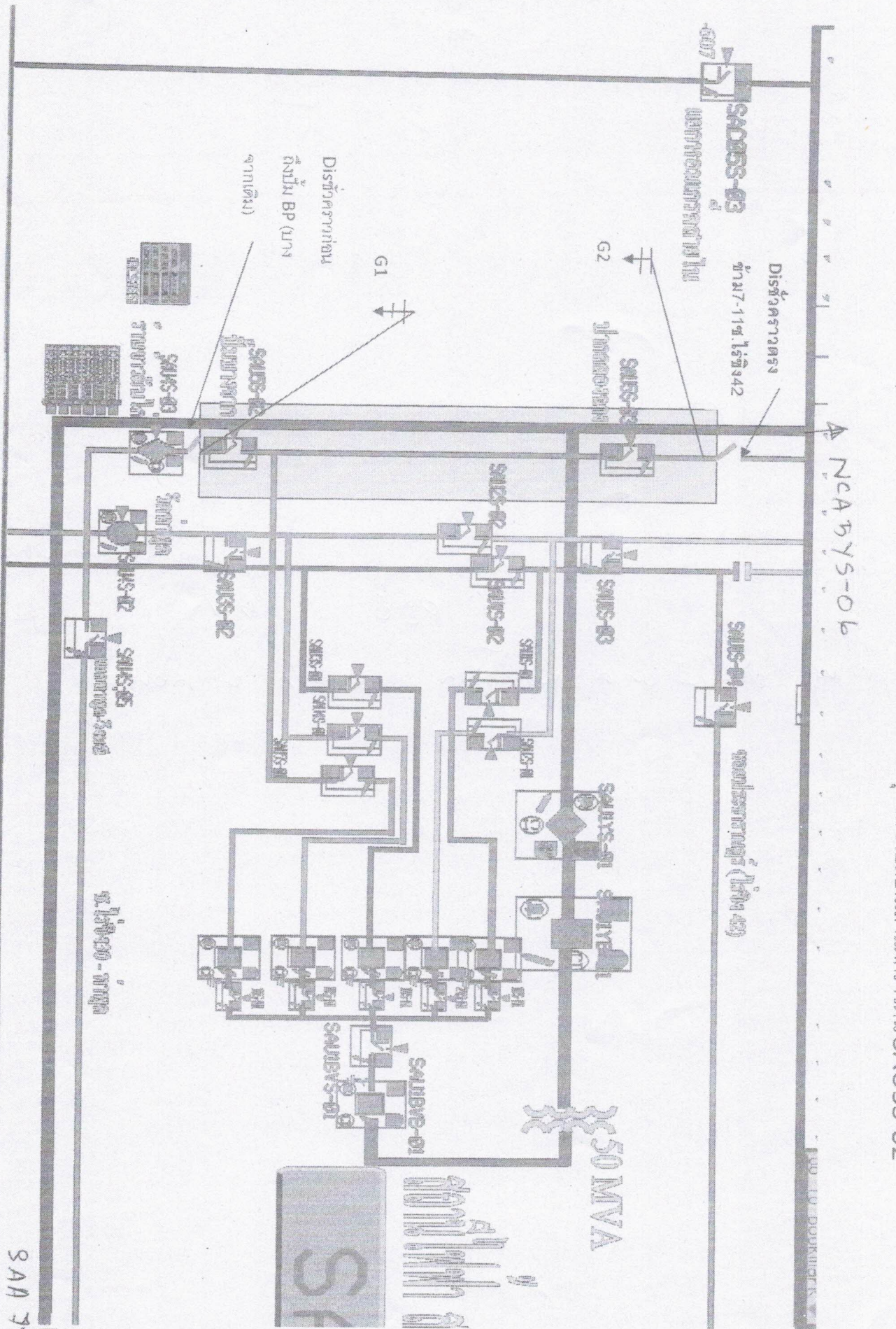
ที่	รหัสอุปกรณ์	สภาพอุปกรณ์ ปกติก่อน ดำเนินการ	ดำเนินการ	เวลา	ผู้ดำเนินการ	ผู้สั่งการ	หมายเหตุ
1	ตรวจสอบสวิตตัดตอนและอุปกรณ์ป้องกันภายในสถานีฯ ก่อนย้ายโหลด						
2	SAU-TP1	"OLTC" Auto	"OLTC" Manual		SAU		-
3	SAU01VB-01	Auto	Manual		SAU		-
4	SAU02VB-01	Auto	Manual		SAU		-
5	SAU03VB-01	Auto	Manual		SAU		-
6	SAU04VB-01	Auto	Manual		SAU		-
7	SAU05VB-01	Auto	Manual		SAU		-
8	OYI-TP1	"OLTC" Auto	"OLTC" Manual		OYI		-
9	OYI01VB-01	Auto	Manual		OYI		-
10	SAC-TP1	"OLTC" Auto	"OLTC" Manual		SAC		หม้อแปลง TP1
11	SAC01VB-01	Auto	Manual		SAC		-
12	SAC06VB-01	Auto	Manual		SAC		-
13	OYL-TP2	"OLTC" Auto	"OLTC" Manual		OYL		-
14	OYL06VB-01	Auto	Manual		OYL		-
15	SAC04YB-01	Auto	Manual		SAC		เบรกเกอร์ 115 เควี
16	OYL04YB-01	Auto	Manual		OYL		เบรกเกอร์ 115 เควี
17	ย้ายโหลด SAU01 ไปรับไฟจาก SAU02						
18	SAU01S-03	ปลด	สับ		สพร.		DIS ข้างสถานีฯชั่วคราว สพร.3
19	SAU01VB-01	สับ	ปลด		SAU		-
20	ย้ายโหลด SAU01 ,SAU02 ไปรับไฟจาก SAC06 ย้ายโหลด SAU05 บางส่วน เซเวนไร่ชิง42 - อบต.บางเตย ไปรับไฟจาก SAC01						
21	SAU05VB-01	ปลด	สับ คง Manual		SAU		-
22	SAC06S-08	ปลด	สับ		สพร.		DIS ชอยบางเตย2
23	ดิส ชค. SAU05	สับ	ปลด(ใช้โหลดบัสเตอร์)		สพร.		DIS ตรงข้ามเซเวนไร่ชิง42
24	SAU02VB-01	สับ	ปลด		SAU		-
25	ย้ายโหลด SAU03 ไปรับไฟจาก OYL06						
26	OYL06S-10	ปลด	สับ		สพร.	scada	SF6 บ.ไวไว
27	SAU03VB-01	สับ	ปลด		SAU		-
28	ย้ายโหลด SAU04 ทั้งฟีดเดอร์ และย้ายโหลด SAU05 บางส่วน ดิส ชค. บั้งบางจาก - ร้านข้าวมันไก่ ไปรับไฟจาก OYI01						
29	SAU04S-03	ปลด	สับ		สพร.	scada	SF6 ร้านข้าวมันไก่
30	ดิส ชค. SAU05	สับ	ปลด(ใช้โหลดบัสเตอร์)		สพร.		DIS ข้างบั้งบางจาก

ที่	รหัสอุปกรณ์	สภาพอุปกรณ์ ปกติก่อน ดำเนินการ	ดำเนินการ	เวลา	ผู้ดำเนินการ	ผู้สั่งการ	หมายเหตุ	
31	OYI01S-19	ปลด	สับ		สพร.		SF6	โรงบ่มรีเจนซี
32	SAU04VB-01	สับ	ปลด		SAU		-	-
33	ตรวจสอบลูปไลน์สายส่ง 115 เควี SAC -OYL ลูปไลน์อยู่ ให้ OPEN Loop-Line 115 เควี SAC- OYL							
34	ให้ตรวจสอบสถานะ ของ Zectionarizer อยู่สถานะปกติ							
35	SAA07YS-05	สับ	ปลด ล็อคคฤญแจ		อจพ		Z	ชอยไร่ชิง30
36	เมื่อพร้อมดับไฟเวลา 08.50 น. 10.30							
37	SAU05VB-01	สับ	ปลด		SAU		-	-
38	SAU05S-01	สับ	ปลด		สพร.		DIS	POT HEAD F.5
39	ดับไฟสถานีสามพรานสามชั่วคราว							
40	SAU01BVB-01	สับ	ปลด		SAU		-	INCOMING 1
41	SAU01YB-01	สับ	ปลด		SAU		-	เบรกเกอร์ 115 เควี
42	SAU01YS-01	สับ	ปลด		SAU		-	ไบมีด 115 เควี
43	SAC04YB-01	สับ	ปลด		SAC		-	เบรกเกอร์ 115 เควี
44	NCA05YS-06	สับ	ปลด ล็อคคฤญแจ		สพร.		ABS	บางเตยชอย4
45	SAC04YB-01	ปลด	สับ คง Manual		SAC		-	เบรกเกอร์ 115 เควี
46	แจ้งสถานะไฟดับให้ กฟอ.สามพราน ทราบ							
47	แจ้งผู้ควบคุมงาน Test ไฟ Short Ground จุด G1							
48	แจ้งผู้ควบคุมงาน Test ไฟ Short Ground จุด G2							
49	แจ้งฟื้นดับไฟให้ผู้ควบคุมงานทราบ และให้ปฏิบัติได้							
50	OYI-TP1	"OLTC" Manual	"OLTC" Auto		OYI		-	-
51	OYI01VB-01	Manual	Auto		OYI		-	-
52	SAC-TP1	"OLTC" Manual	"OLTC" Auto		SAC		-	หม้อแปลง TP1
53	SAC01VB-01	Manual	Auto		SAC		-	-
54	SAC06VB-01	Manual	Auto		SAC		-	-
55	SAC04YB-01	Manual	Auto		SAC		-	เบรกเกอร์ 115 เควี
56	OYL04YB-01	Manual	Auto		OYL		-	เบรกเกอร์ 115 เควี
57	OYL-TP2	"OLTC" Manual	"OLTC" Auto		OYL		-	-
58	OYL06VB-01	Manual	Auto		OYL		-	-
	สิ้นสุดสวิตชิงช่วงแรก							
59	เมื่อ กบข.ปฏิบัติงานแล้วเสร็จพร้อมจ่ายไฟ							
60	แจ้งผู้ควบคุมงานปลด Short Ground จุด G1							
61	แจ้งผู้ควบคุมงานปลด Short Ground จุด G2							
62	OYI-TP1	"OLTC" Auto	"OLTC" Manual		OYI		-	-
63	OYI01VB-01	Auto	Manual		OYI		-	-
64	SAC-TP1	"OLTC" Auto	"OLTC" Manual		SAC		-	หม้อแปลง TP1
65	SAC01VB-01	Auto	Manual		SAC		-	-
66	SAC06VB-01	Auto	Manual		SAC		-	-
67	SAC04YB-01	Auto	Manual		SAC		-	เบรกเกอร์ 115 เควี
68	OYL04YB-01	Auto	Manual		OYL		-	เบรกเกอร์ 115 เควี
69	OYL-TP2	Auto	Manual		OYL		-	-

ที่	รหัสอุปกรณ์	สภาพอุปกรณ์ ปกติก่อน ดำเนินการ	ดำเนินการ	เวลา	ผู้ดำเนินการ	ผู้สั่งการ	หมายเหตุ
70	OYL06VB-01	Auto	Manual		OYL		-
71	จ่ายไฟสายส่ง 115 เควี และสถานีสามพราน3 ชั่วโมง						
72	SAC04YB-01	สับ	ปลด		SAC		- เบรกเกอร์ 115 เควี
73	NCA05YS-06	ปลด	สับ		สพร.		ABS บางเตยซอย4
74	SAC04YB-01	ปลด	สับ คง Manual		SAC		- เบรกเกอร์ 115 เควี
75	SAU01YS-01	ปลด	สับ		SAU		- ใบมีด 115 เควี
76	SAU01YB-01	ปลด	สับ		SAU		- เบรกเกอร์ 115 เควี
77	SAU01BVB-01	ปลด	สับ		SAU		- INCOMING 1
78	ให้ปรับแรงดันหม้อแปลง SAU-TP1 22.6 เควี พร้อมจ่ายไฟวงจร SAC05						
79	SAU05S-01	ปลด	สับ		สพร.		DIS POT HEAD F.5
80	SAU05VB-01	ปลด	สับ คง Manual		SAU		-
81	ให้ Close Loop-Line 115 เควี SAC- OYL ตามเดิม						
82	ให้ตรวจสอบสถานะ GAS ของ Zectionarizer อยู่สถานะปกติ						
83	SAA07YS-05	ปลด	สับ		อ.พ.		Z ซอยไร่ชิง30
84	ย้ายโหลด SAU04 กลับคืนจาก OYI01						
85	SAU04VB-01	ปลด	สับ คง Manual		SAU		-
86	OYI01S-19	สับ	ปลด, ล็อคคาน		สพร.		SF6 โรงบ่มรีเจนซี
87	ย้ายโหลด SAU05 กลับคืนจาก SAU04 บางส่วน ดิส ชด. บั้มบางจาก - ร้านข้าวมันไก่						
88	ดิส ชด. SAU05	ปลด	สับ		สพร.		DIS ข้างบั้มบางจาก
89	SAU04S-03	สับ	ปลด		สพร.	scada	SF6 ร้านข้าวมันไก่
90	SAU03 กลับคืนจาก OYL06						
91	SAU03VB-01	ปลด	สับ คง Manual		SAU		-
92	OYL06S-10	สับ	ปลด		สพร.	scada	SF6 บ.ไวไว
93	ย้ายโหลด SAU02 กลับคืนจาก SAC06 , ย้ายโหลด SAU05 กลับคืนจาก SAC01						
94	SAU02VB-01	ปลด	สับ คง Manual		SAU		-
95	ดิส ชด. SAU05	ปลด	สับ		สพร.		DIS ตรงข้ามเขื่อนไร่ชิง42
96	SAC06S-08	สับ	ปลด(ใช้โหลดบัสเตอร์)		สพร.		DIS ซอยบางเตย2
97	SAC01S-03	สับ	ปลด, ล็อคคาน		สพร.		SF6 ร้านแดงโม
98	ย้ายโหลด SAU01 กลับคืนจาก SAU02						
99	SAU01VB-01	ปลด	สับ คง Manual		SAU		-
100	SAU01S-03	สับ	ปลด(ใช้โหลดบัสเตอร์)		สพร.		DIS ข้างสถานีฯ ชั่วโมง สพร.3
101	SAU-TP1	"OLTC" Manual	"OLTC" Auto		SAU		-
102	SAU01VB-01	Manual	Auto		SAU		-
103	SAU02VB-01	Manual	Auto		SAU		-
104	SAU03VB-01	Manual	Auto		SAU		-
105	SAU04VB-01	Manual	Auto		SAU		-
106	SAU05VB-01	Manual	Auto		SAU		-
107	OYI-TP1	"OLTC" Manual	"OLTC" Auto		OYI		-
108	OYI01VB-01	Manual	Auto		OYI		-
109	SAC-TP1	"OLTC" Manual	"OLTC" Auto		SAC		- หม้อแปลง TP1

ที่	รหัสอุปกรณ์	สภาพอุปกรณ์ ปกติก่อน ดำเนินการ	ดำเนินการ	เวลา	ผู้ดำเนินการ	ผู้สั่งการ	หมายเหตุ	
110	SAC01VB-01	Manual	Auto		SAC		-	-
111	SAC06VB-01	Manual	Auto		SAC		-	-
112	OYL-TP2	"OLTC" Manual	"OLTC" Auto		OYL		-	-
113	OYL06VB-01	Manual	Auto		OYL		-	-
114	SAC04YB-01	Manual	Auto		SAC		-	เบรกเกอร์ 115 เควี
115	OYL04YB-01	Manual	Auto		OYL		-	เบรกเกอร์ 115 เควี
สิ้นสุด Switching								

งานต้นไฟฟ้าวันที่ 7 พฤศจิกายน 2564 ถนนรังสิตสายเก่า แก้ไขสายชำรุด และเปลี่ยนเสาแตกรากฐาน SAUSS-02



3 AN 311S-05